



BIOCLIMATIC SYSTEMS



Tüm sistemlerimizde olduğu gibi Skyteks ürünümüzde de Alüminyum konstrüksiyon yapı mühendisliğine uygun bağlantı yöntemleriyle, doğru ekipman ve ara bağlantı elemanları sayesinde yüksek mukavemet sağlanmıştır.

Slikon ve benzeri hiçbir yalıtım maddesi kullanılmadan sistem kanallarına uygun, özel olarak üretilmiş fitiller ve contalar sayesinde ses, su, ısı yalıtımı sağlanmış ve ışık sızmaları önüne geçilmiştir.

Skyteks'in kolay ve hızlı montaja uygun tasarımı ve tümüyle demonte bir yapıya sahip olması, teknik bir ayrıcalık sağlar.

Sahip olduğu geliştirilmiş drenaj sistemi ve özel çıkışı ile bina ve yapı elemanlarına zarar vermeden esnek tahliye imkânı sunar.

Sistemin çeşitli yerlerinde konumlanmış panel ve ışık kesici fitiller, çalışma esnasında oluşabilecek türbülans etkisini azaltırken izolasyon zafiyetlerini büyük ölçüde ortadan kaldırır.

Syteks, bioklimatik mimarisinin modern çizgileri ile kültürel ve geleneksel asma bahçelerinin doğallığını birleştirerek daima taze, serin ve yenilenmiş hissi sunar.

Sistem için tasarlanan aydınlatma profili, benzerlerinden farklı olarak hem panele hem de ortama aydınlatma olanağı sunarak yaşam alanınızı ayrıcalıklı hale getirir.

Birinci sınıf hammaddeler ve kendi kalıplarımız ile tasarlanan paneller, hava şartlarına ve kullanıcı tercihine göre farklı açılarda konumlandırılarak her türlü hava koşulunda iklimlendirmeye olanak sağlar.

Skyteks, kış aylarında iç ortam ısı konfor koşullarını büyük ölçüde karşılarken hava sıcaklığını dengeleyerek enerji verimliliği sağlar.

Sistemde yer alan yan kapaklar, iklim şartlarından kaynaklı ya da zamanla oluşabilecek sorunları kalıcı olarak ortadan kaldırır.

Sunulan çeşitli renk, model seçenekleri ve farklı alan kapama çözümleri sayesinde tasarımlarını mimari yapınız ile estetik bir uyum yakalayacak.

Sistem 350 kg/m2 kar yükü taşıyabilme kapasitesine sahiptir.



As in all our systems, high strength is provided in our Skyteks product thanks to the correct equipment and intermediate fasteners with connection methods suitable for aluminium construction structural engineering.

Sound, water, heat insulation is provided and light leaks are prevented thanks to specially produced wicks and gaskets suitable for system ducts without using silicone and similar insulation materials.

Skyteks' design for easy and fast assembly and its completely disassembled structure provide a technical privilege.

With its improved drainage system and special outlet, it offers flexible evacuation without damaging the building and structural elements.

Panels and light cutter wicks positioned in various parts of the system reduce the turbulence effect that may occur during operation and eliminate isolation weaknesses to a great extent.

Syteks combines the modern lines of bioclimatic architecture with the naturalness of cultural and traditional hanging gardens, always offering a fresh, cool and renewed feeling.

The lighting profile designed for the system, unlike its counterparts, offers the opportunity to illuminate both the panel and the environment, making your living space privileged.

Designed with first class raw materials and our own moulds, the panels can be positioned at different angles according to weather conditions and user preference, allowing air conditioning in all weather conditions.

Skyteks provides energy efficiency by balancing the air temperature while meeting indoor thermal comfort conditions to a great extent in winter months.

The side covers in the system permanently eliminate problems that may occur due to climatic conditions or over time.

Thanks to the various colour, model options and different space-closing solutions offered, your designs will achieve an aesthetic harmony with your architectural structure.

The system has a snow load carrying capacity of 350 kg/m2.





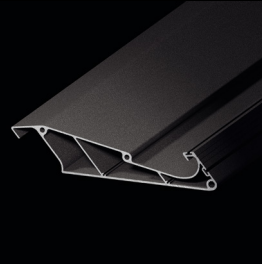
DERE & KİRİŞ

Dere profili, 163,5x156mm ebadında ve m/7240 gr. ağırlığındadır. Kiriş profili, 136,5x30 mm ebadında ve m/2510gr ağırlığındadır. Toplamda 30cm kesit yüksekliğine ulaşmaktadır. Dere profilleri, geniş haznesi sayesinde oluşabilecek su taşmalarının önüne geçer. Profiller birbirine bağlandığında bir bütünlük oluşturur ve çift tırnaklı kilit sistemi ile entegre edilir. Buna bağlı oluşan yüksek mukavemet sayesinde uzun açılımlar elde edilebilir.



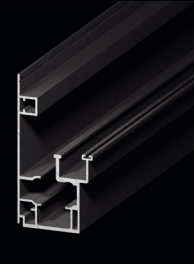
DİKME PROFİLİ

Dikme profili 160x160 mm ebadında ve m/6050 gr. ağırlığındadır. Dikmeler, Özel tırnak kapaklı yapısıyla su tahliyesi yapılacak alanın içine pvc boru takılarak monte edilir ve oluktan gelen su, pvc yardımı ile tahliye edilir. Dikmeler, 6 mm alüminyum flanş ile yere bağlanır ve bu sayede estetiği bozacak vida görüntüsü gizlenir. Dikmelerde paslanmaz civata ve gider kullanılarak dikmenin oksitlenmesi engellenir.



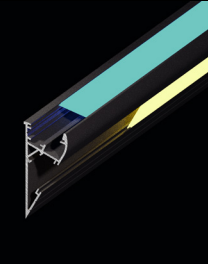
PANEL

Panel profilleri 20,6 mm genişliğinde ve m/4630 gr. ağırlığındadır. Panelin içinde yer alan gizli eğim sayesinde oluşabilecek su birikintisi önlenir. Panelin üst kısmında bulunan özel hazne yapısı sayesinde sistem üzerine birikebilecek maddelerin sistemin açılması esnasında içeriye düşmesi engellenir.



RAY

Ray profili 70x137 mm ebadında ve m/2877 gr. ağırlığındadır. Ray profili dereye bütünleşik yapısı sayesinde montaj kolaylığı da sağlar.



LED PROFİLİ

Alüminyum panel sisteminde 24 Volt led aydınlatma kullanılır. Tek profilede hem standart aydınlatma (700 lümen-3000 kelvin-gün ısı) hem de panele dönük ambiyans RGB aydınlatma yer alır. Aynı zamanda led profilinin dereden bağımsız olması led aydınlatmanın sisteminin sorunsuz çalışmasını ve uzun ömürlü olmasını sağlar.



DRENAJ

Dikme profillerinin kapaklı oluşu ile dikme içerisinden pimaş ile su yürütüle-bilmekte, istenilen noktadan çıkış sağlanabilmesinin yanı sıra çıkış noktalarına alüminyum sistem renginde boyalı bitiş elemanı kullanılmaktadır. Esnek ve yapılara uygun su tahliye sistemi, sistemin tüm noktalarından çıkış yapılabilme imkânı sunar.

RAIN GUTTER

Rain Gutter, 163,5x156 mm in size and weighs m/7240 gr. Beam profile is 136,5x30 mm in size and weighs m/2510 gr. It reaches a section height of 30 cm in total. Rain Gutter prevent water overflows that may occur thanks to its large reservoir. When the profiles are connected to each other, they form an integrity and are integrated with a double claw lock system. Thanks to the high strength resulting from this, long openings can be obtained.

FRONT POST PROFILE

Front Post profile is 160x160 mm in size and weighs m/6050 gr. The front posts are mounted by inserting a pvc pipe into the water drainage area with its special claw cap structure and the water from the gutter is discharged with the help of pvc. The front posts are connected to the ground with 6 mm aluminium flange and in this way, the appearance of screws that will disrupt the aesthetics is hidden. Oxidation of the front post is prevented by using stainless bolts and drain.

PANEL

Panel profiles are 20,6 mm wide and weigh m/4630 gr. Thanks to the hidden slope inside the panel, water accumulation that may occur is prevented. Thanks to the special reservoir structure at the top of the panel, the substances that may accumulate on the system are prevented from falling inside during the opening of the system.

RAIL

The rail profile is 70x137 mm in size and weighs m/2877 gr. The rail profile also provides ease of installation thanks to its integrated structure.

LED PROFILE

24 Volt led lighting is used in aluminium panel system. In a single profile, there is both standard lighting (700 lumens-3000 kelvin-daylight) and ambient RGB lighting facing the panel. At the same time, the fact that the led profile is independent of the gutter ensures that the led lighting system works smoothly and has a long life.

DRAINAGE

With the cover of the post profiles, water can be carried through the strut with pimaş, and in addition to being able to exit from the desired point, painted finish elements in aluminium system colour are used at the exit points. Flexible and suitable for structures, the water discharge system offers the opportunity to exit from all points of the system.



KÖŞE ADAPTÖR

Sistemi emsallerinden ayıran en önemli özellik, 4 köşede yer alan adaptörlerdir. Köşe adaptörler sayesinde dereler, 45 derece kesilmemekte ve bu sayede profillerin birbiri ile uyumu daha da artırılmaktadır. Köşe adaptörler ve dere arasında birinci sınıf kauçuk conta kullanılarak silikon uygulama sorunlarını aşip su izolasyon problemlerinin de önüne geçilmiştir.

CORNER ADAPTOR

The most important feature that distinguishes the system from its peers is the adapters located at 4 corners. Thanks to the corner adapters, the gutters are not cut at 45 degrees and thus the compatibility of the profiles with each other is further increased. By using first class rubber gasket between the corner adapters and the gutter, the problems of silicone sealant application are overcome and water isolation problems are also prevented.

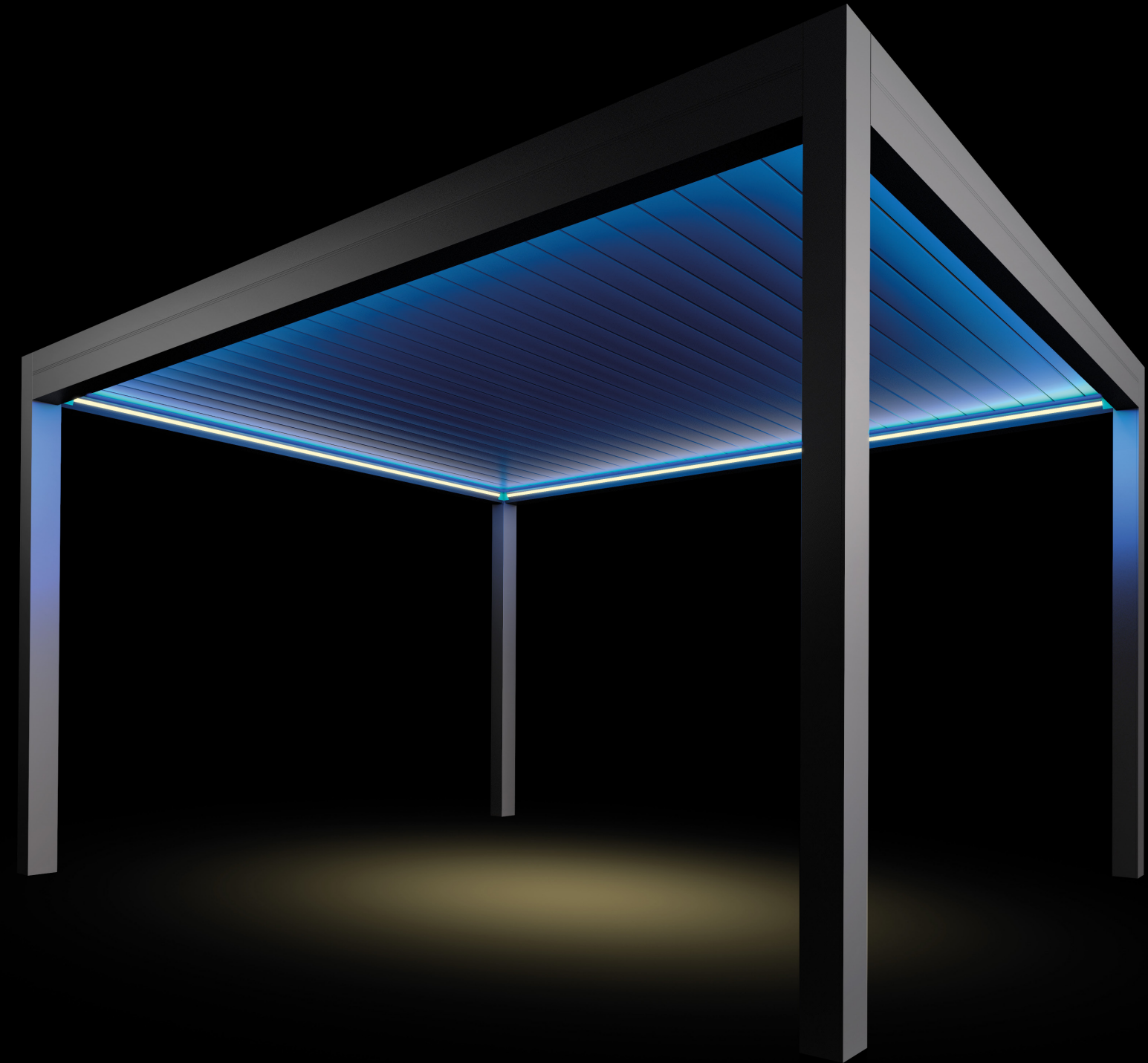


TAMAMLAYICI YAPI

Ön, arka ve yanlar için özel tasarlanmış profiller ve contalar mevcuttur. Sistemin çalışır aksamlarını, motorunu, elektrik aksamını, mekanik parçalarını tüm dış koşullara karşı korur. Drenaj tıkanmalarını önleyerek bakım ihtiyacını azaltır. Aynı zamanda her açıdan bakıldığında sistemde genel bir bütünlük sağlayarak estetik görünüm elde edilir.

COMPLEMENTARY STRUCTURE

There are specially designed profiles and gaskets for front, rear and sides. It protects the working parts, motor, electrical parts, mechanical parts of the system against all external conditions. Reduces the need for maintenance by preventing drainage blockages. At the same time, aesthetic appearance is obtained by providing a general integrity in the system when viewed from every angle.



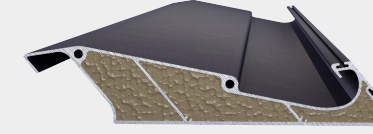
GÜÇLÜ MAKAS YAPISI

Makaslar yüksek mukavemete uygun olarak 10 mm alüminyum malzemeden imal edilmektedir. Makaslarda kullanılan su geçirmez rulmanlar sayesinde sistemin sorunsuz ve konforlu çalışması sağlanırken, ayrıca zamanla olumsuz hava koşullarından kaynaklanan oksidasyon ve mekanik problemlerin önüne geçilir. Güçlü makas yapısı sayesinde ilk günkü çalışma kabiliyetini uzun yıllar muhafaza eder.

STRONG TRUSS STRUCTURE

The strength created by the strong truss structure reaches maximum insulation with the double channel wick application on the panels. However, water flowing over the panel is prevented from entering the environment. Thus, it does not allow you to be affected by adverse weather conditions.

Cephe / Width	Açılım / Projection	
400	800	1 modul

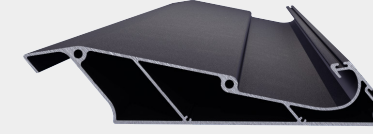


Yalıtımlı Panel

Panel profillerine poliüretan köpük uygulaması yapılarak yağışma, ısı ve ses izolasyonuna ekstra katkı sağlar.

Insulated Panel

It provides extra contribution to condensation, heat and sound insulation by applying polyurethane foam to panel profiles.



Standart Panel

Panellerin içerisindeki oda boşlukları sayesinde yalıtıma destek olur.

Standard Panel

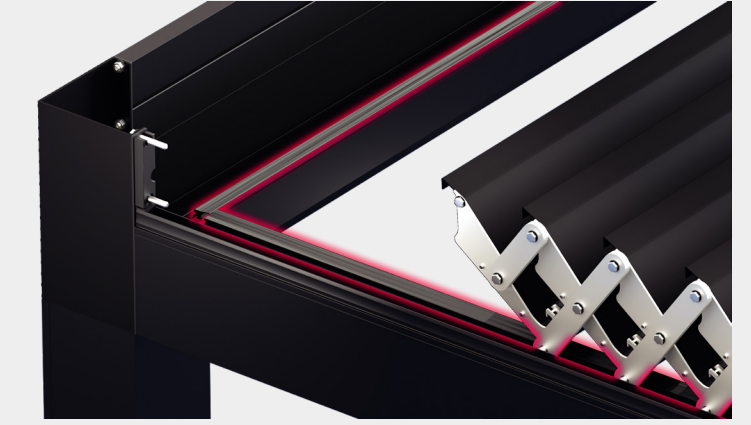
It supports insulation thanks to the room gaps inside the panels.

DERE FİTİLLERİ

Sistemin dört tarafındaki derelerde yer alan fitiller sayesinde ve paneller kapandıktan sonra panel ve dere arasında maksimum

GUTTER WICKS

It provides maximum isolation between the panel and the gutter thanks to the wicks located in the gutters on all four sides of the system and after the panels are closed.

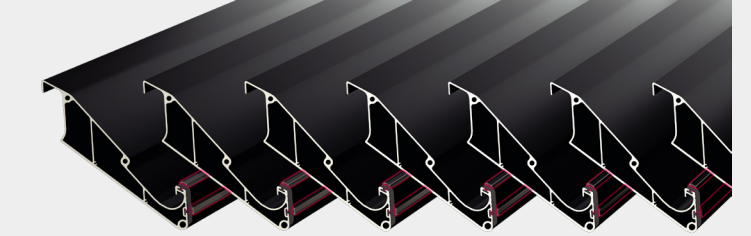


PANEL FİTİLLERİ

Güçlü makas yapısı sayesinde oluşan mukavemet paneller üzerindeki çift kanal fitil uygulaması ile birlikte maksimum izolasyona ulaşır. Bununla birlikte panel üzerinden akan suların ortama girmesi engellenir. Böylece olumsuz hava şartlarından etkilenmenize izin vermez.

PANEL WICKS

It provides maximum isolation between the panel and the gutter thanks to the wicks located in the gutters on all four sides of the system and after the panels are closed.



PANEL KİLİT

Türbülans etkisiyle doğabilecek izolasyon zayıflıklarının önüne geçmesi ile birlikte ışık sızmalarını da engeller.

PANEL WICKS

It prevents insulation weaknesses that may arise due to turbulence effect and prevents light leakage.

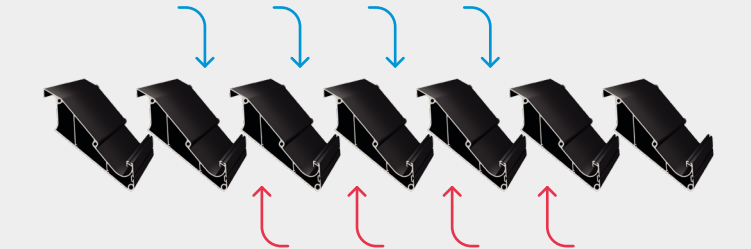


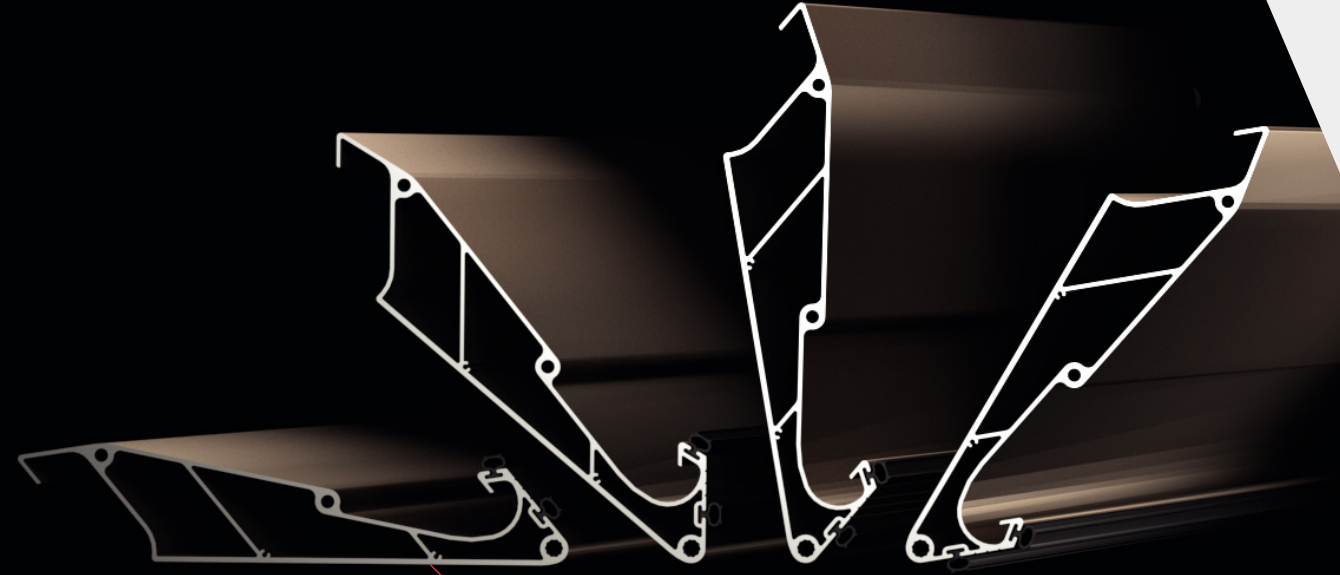
HAVALANDIRMA ve YALITIM

Piston hareketi ile tam kaldırılan paneller maksimum havalandırma sağlar. Kış koşullarında ise 10 derecelik açı ile konumlandığında havalandırma işlevini yerine getirir.

VENTILATION AND INSULATION

Fully lifted panels with piston movement provide maximum ventilation. In winter conditions, it fulfills the ventilation function when positioned at an angle of 10 degrees.





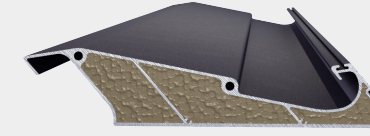
110° HAREKET

SKYTEKS Roll, özel tasarımı sayesinde kendi ekseninde 110 derecelik bir açıyla hareket eden panellerden oluşan hareketli tavan sistemidir. Bu hareket ortam havalandırması sağlarken aynı zamanda güneşin açısına göre en uygun gölgelendirmeye imkan sunar.

110° MOVEMENT

SKYTEKS Roll is a movable roof system consisting of panels that move at an angle of 110 degrees on its own axis thanks to its special design. While this movement provides ambient ventilation, it also allows for optimal shading according to the angle of the sun.

Cephe / Width	Açılım / Projection
400	800
	1 modul

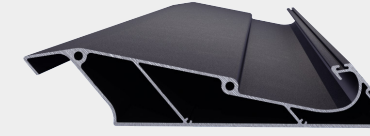


Yalıtımlı Panel

Panel profillerine poliüretan köpük uygulaması yapılarak yoğuşma, ısı ve ses izolasyonuna ekstra katkı sağlar.

Insulated Panel

It provides extra contribution to condensation, heat and sound insulation by applying polyurethane foam to panel profiles.



Standart Panel

Panellerin içerisindeki oda boşlukları sayesinde yalıtıma destek olur.

Standard Panel

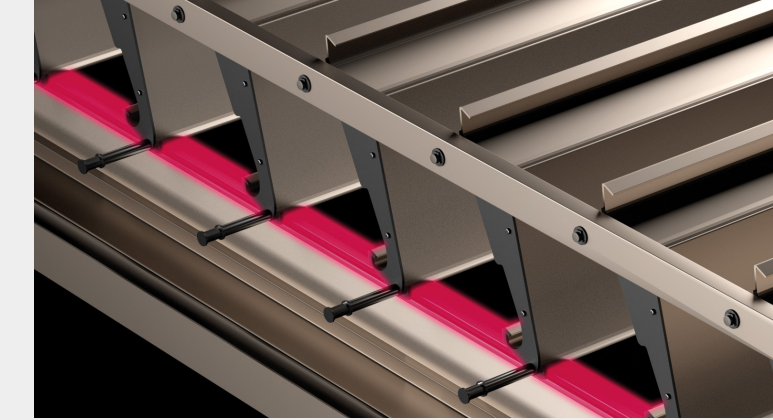
It supports insulation thanks to the room gaps inside the panels.

DERE FİTİLLERİ

Sistemin dört tarafındaki derelerde yer alan fitiller sayesinde ve paneller kapandıktan sonra panel ve dere arasında maksimum izolasyonu sağlar.

GUTTER WICKS

It provides maximum isolation between the panel and the gutter thanks to the wicks located in the gutters on all four sides of the system and after the panels are closed.



YÜKSEK BASINÇLI KAPAMA

Özel formulu paneller tek bir noktasal hareket ile açılarak aydınlatma ve havalandırma sağlar. Bu hareketi yapmak için yüksek basınçlı piston motor ile panellerin bağlı olduğu profil kaldırılır.

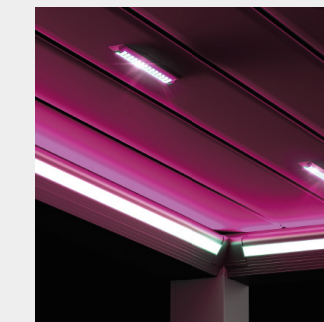
HIGH PRESSURE COATING

The specially shaped panels open with a single point movement, providing lighting and ventilation. To make this movement, the profile to which the panels are connected is lifted with a high pressure piston motor.



OPSİYONEL AYDINLATMA

SKYTEKS Roll'a özel olarak panellere uygulanan opsiyonel led aydınlatma sistemidir.



OPTIONAL LIGHTING

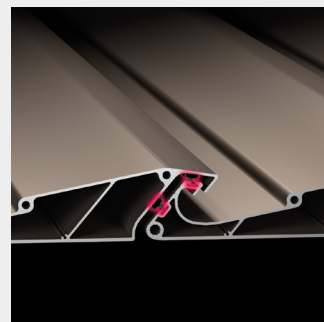
SKYTEKS Roll is an optional led lighting system specially applied to the panels.

HAVALANDIRMA ve YALITIM

Piston hareketi ile tam kaldırılan paneller maksimum havalandırma sağlar. Kış koşullarında ise 10 derecelik açı ile konumlandığında havalandırma işlevini yerine getirir.

VENTILATION AND INSULATION

Fully lifted panels with piston movement provide maximum ventilation. In winter conditions, it fulfills the ventilation function when positioned at an angle of 10 degrees.



PERGOLA'NIN YENİ YÜZÜ

Bioklimatik sistemlerimizin yüksek mukavemetli alüminyum konstrüksiyon yapısı ile RTS sistem mekanizmasının en mükemmel uyumunu sağladık. Böylece pergolanın yeni yüzü SKYTEKS SOFT'u ürettik.

NEW FACE OF PERGOLA

We ensured the perfect harmony between the high-strength aluminum construction structure of our bioclimatic systems and the RTS system mechanism. Thus, we produced SKYTEKS SOFT, the new face of pergola.

Cephe / Width	Açılım / Projection	
400	800	1 modul
800	800	2 modul

EĞİMSİZ KUMAŞ YAPI

Eğimsiz yapıda kumaş içinde tek yöne verilen bombeler sayesinde su akışı dereye yönlendirilir. Su akışını sağlamakla birlikte ortam havalandırmasına katkı sağlar.

UNCURVED FABRIC STRUCTURE

The water flow is directed to the stream thanks to the curvatures given in one direction in the fabric in a non-sloping structure. It provides water flow and contributes to ambient ventilation.

ESTETİK ve ENTEGRE BİRLEŞİM

Konstrüksiyon yapıyı tamamlayıcı profiller ve bağlantı elemanları ile estetik görünüm ve montaj kolaylığı sağlanmıştır.

AESTHETIC AND INTEGRATED COMBINATION

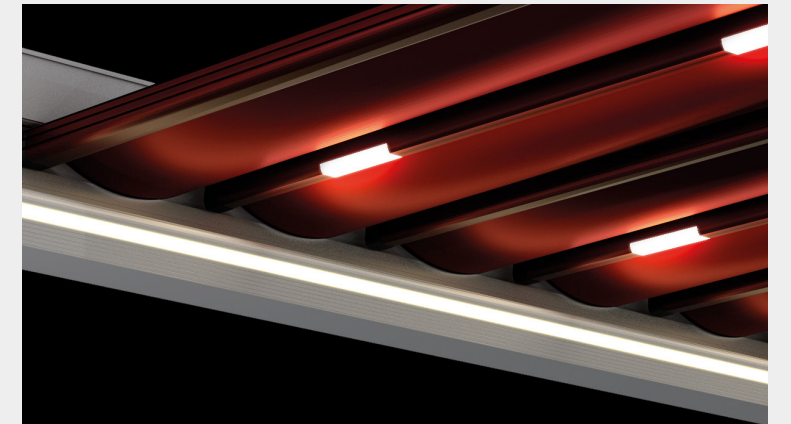
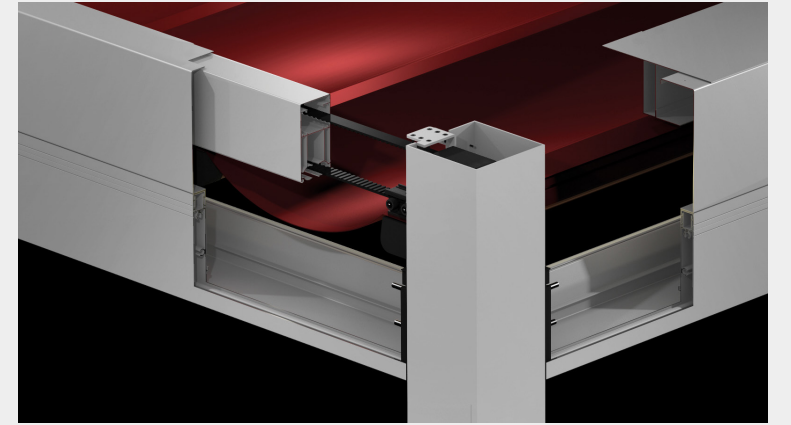
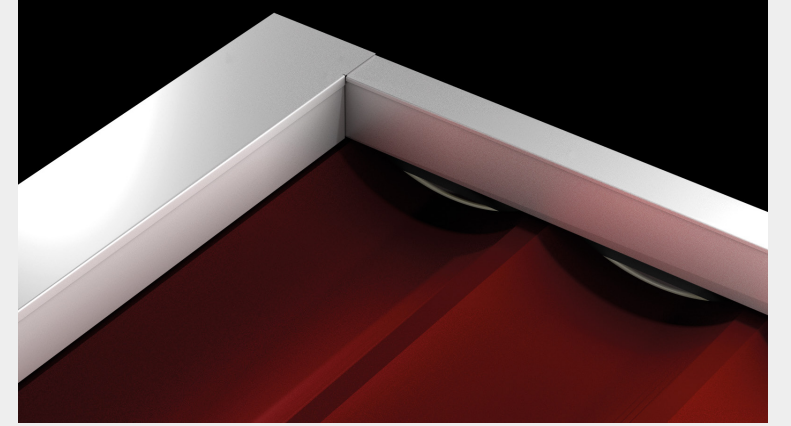
Aesthetic appearance and ease of installation are provided with profiles and fasteners complementing the construction structure.

DAHA FERAH ALANLAR

Sistemin sıfır eğim kabiliyeti sayesinde, oturma alanlarınızı daha ferah ve konforlu hale getiriyoruz.

MORE SPACIOUS SPACES

Thanks to the zero slope capability of the system, we make your seating areas more spacious and comfortable.





444 7 857
T K S

Soğanlık Orta Mahalle Kaptan-ı Derya Caddesi 35/1A 34880 Kartal-Istanbul/TURKEY

export@tenteks.com.tr - info@tenteks.com.tr - www.tenteks.com.tr